



Naturpark Südschwarzwald

Naturpark Südschwarzwald e. V. • Dr.-Pilet-Spur 4 • 79868 Feldberg

Naturpark Südschwarzwald e. V.
Haus der Natur Südschwarzwald
Dr.-Pilet-Spur 4
79868 Feldberg

Tel.: +49 7676 9336-10
Fax: +49 7676 9336-11

e-mail: info@naturpark-suedschwarzwald.de
Internet: www.naturpark-suedschwarzwald.de

Die Pressemitteilung und Bildmaterial sind
eingestellt auf www.pressebuero-mwk.de

PM 05 / 2010

Aufgegabelt und aufgetischt: Der Einkauf heimischer Erzeugnisse aus dem Naturpark Südschwarzwald fördert den Erhalt der charakteristischen Kulturlandschaft.

Die Landschaft im Naturpark Südschwarzwald stellt ein großflächiges, ländlich geprägtes Gebiet dar. Es zeichnet sich vor allem durch seine vielfältige Schönheit aus. Grund genug an eine naturnahe und nachhaltige Entwicklung zu denken und an einem Zusammenspiel von Ökologie und Wirtschaft zu arbeiten. Dies hat sich der Naturpark Südschwarzwald zur Aufgabe gemacht.

Die Landschaft im südlichen Schwarzwald ist eng mit einer naturnahen Land- und Forstwirtschaft verbunden. Entscheidenden Anteil haben dabei die Landwirte der Region. Durch die Beweidung ihrer Kühe, Rinder, Schafe und Ziegen werden sie zu Landschaftspflegern, denn sie sind es, die für die Offenhaltung der Landschaft sorgen. Und gleichzeitig produzieren sie Lebensmittel von hohem Wert.

Im Naturpark Südschwarzwald werden köstliche Lebensmittel hergestellt. Milch von Kühen, Schafen und Ziegen, die im Sommer auf den saftig grünen Wiesen weiden, werden in den 18 Hofkäsereien der „Käseroute“ verarbeitet. Hier reicht das Angebot vom typischen Schwarzwälder ‚Biblikäs‘ über köstliche Weich-, Schnitt- und Frischkäse bis hin zu lang gereiftem Bergkäse. Selbstgemachter Joghurt, Quark, Sahne und Butter komplettieren die Palette der Milchprodukte. Dazu werden duftende, knusprige Holzofenbrote gebacken, fruchtige Marmeladen und goldener Bienenhonig angeboten. Typisch für den Schwarzwald sind sein herzhaft geräucherter Schinken, der würzige Speck oder die kräftigen Räucherwürste, frische Eier und heimisches Obst und Gemüse.

Auch beim Einkauf auf dem Bauernhof und auf den Wochenmärkten, wie auf den Naturparkmärkten, werden diese Erzeugnisse angeboten. Und durch den Erwerb dieser Produkte kann man entscheidend zum Erhalt der charakteristischen Kulturlandschaft beigetragen.

Vorsitzender:
Landrat
Walter Schneider
Lörrach

Stellvertreter:
Hansjörg Eckert
Hinterzarten

Geschäftsführer:
Oberforstrat
Roland Schöttle
Feldberg

Bankverbindung:
Volksbank Freiburg eG
BLZ: 680 900 00
Konto-Nr.: 18738007

Sparkasse Hochschwarzwald
BLZ: 680 510 04
Konto-Nr.: 4333886

Der Naturpark Südschwarzwald unterstützt die Zusammenarbeiten zwischen Landwirtschaft, Naturschutz, Tourismus und Hotellerie und Gastronomie. Für das gelungene Zusammenspiel sorgen die Naturparkwirte. Sie bieten ihren Gästen eine außergewöhnliche Auswahl an Speisen aus frischen lokalen Erzeugnissen. Dadurch setzen sie sich für den Erhalt der historisch gewachsenen Kulturlandschaft des Schwarzwaldes ein. Im neu erschienenen „Kochbuch der Naturparkwirte im Schwarzwald“ verraten sie ihre besten Rezepte.

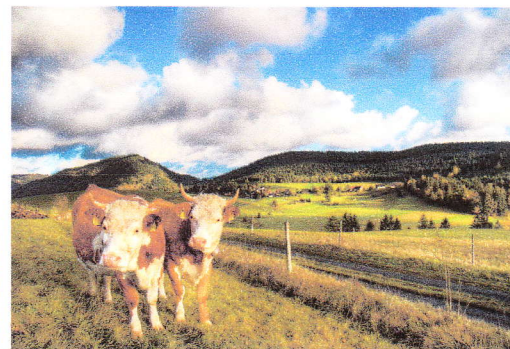
Produkte, die mit dem Markenzeichen „echt Schwarzwald“ ausgezeichnet sind, werden nach anspruchsvollen Richtlinien und strengen Kontrollen erzeugt, weisen alle eine besondere Produktqualität auf, sind gentechnikfrei und besonders schmackhaft. Die Vermarktung erfolgt zudem umweltfreundlich, da ohne große Anfahrtswege und über regionale Wirtschaftskreisläufe.

Weitere Informationen zu den Produkten aus dem Naturpark Südschwarzwald www.naturpark-suedschwarzwald.de/essen-trinken.

2.730 Zeichen

Die Pressemitteilung und Bildmaterial ist eingestellt auf der homepage: www.pressebuero-mwk.de

Abdruck honorarfrei – ein Belegexemplar senden Sie bitte an:
 -pressebüro mwk, Hubert Matt-Willmatt, djv / Beate Kierrey, djv
 Lassbergstr. 24, D – 79117 Freiburg
 Tel. 0761 – 6966 417, Fax. – 69 66 418
info@pressebuero-mwk.de



Vorsitzender:
 Landrat
 Walter Schneider
 Lörrach

Stellvertreter:
 Hansjörg Eckert
 Hinterzarten

Geschäftsführer:
 Oberforstrat
 Roland Schöttle
 Feldberg

Bankverbindung:
 Volksbank Freiburg eG
 BLZ: 680 900 00
 Konto-Nr.: 18738007

Sparkasse Hochschwarzwald
 BLZ: 680 510 04
 Konto-Nr.: 4333886